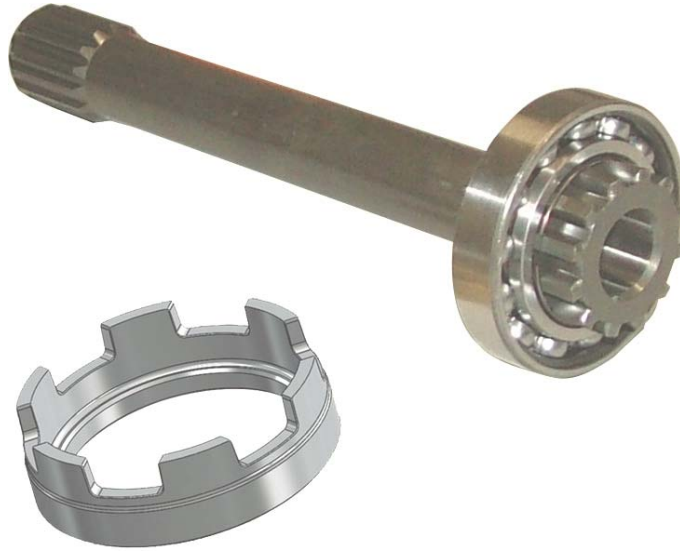


# ALBERO DI CORREDO QUILL SHAFT "ZF 12AS-1800... 16AS-2630 ..."

CODICE  
CODE

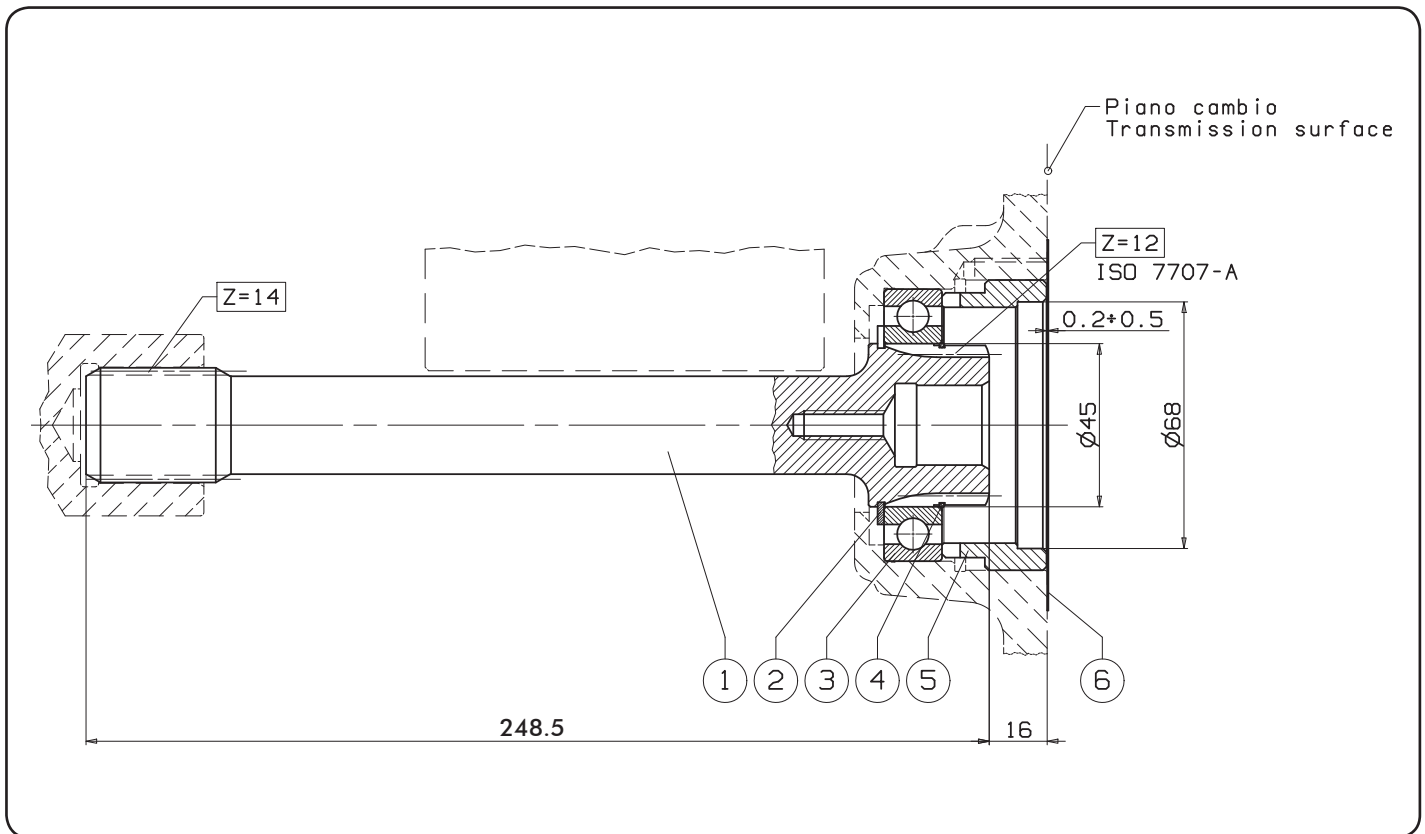
**093-006-00053**

**ZF**



Rev: //

997-093-06053BI



N°	Codice Code	Descrizione Description	Q.
1	521-000-00989	Albero di corredo / Quill shaft	1
2	501-002-00425	Anello seeger / Circlip E 45	1
3	510-001-45755	Cuscinetto a sfere / Ball bearing 45x75x16	1
4	512-000-00068	Anello ferma cuscinetto / Bearing back-up ring	1
5	534-002-00079	Anello centraggio - guida PTO / Centering ring - PTO guide	1
6	507-001-00077	Guarnizione / Gasket	1

21/07/2014

pag.1

Binotto srl

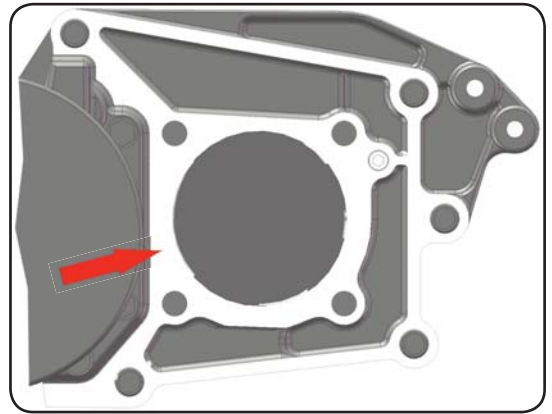
**Binotto**®

THE TIPPING POWER

We reserve the right to make any changes without notice.  
Edition 2014.07 No reproduction, however partial, is permitted.  
Via Divisione Julia 7/B 36010 Dueville (Vicenza) Italy Tel.: +39 0444593290  
Fax: +39 0444593357 Internet:www.binotto.com e-mail:info@binotto.com

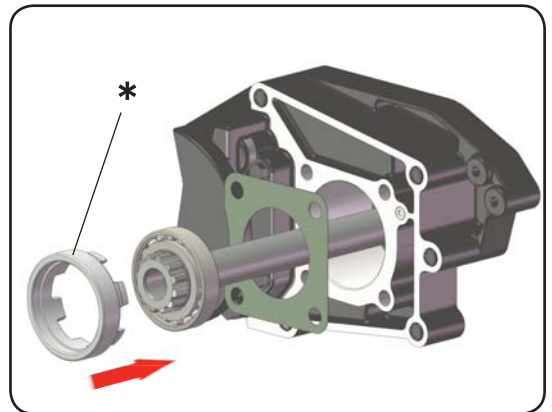
1) Smontare il coperchio posteriore originale e rimuovere eventuali tracce di pasta/prodotto sigillante e di vernice dalla zona indicata.

*Take out the original rear cover and remove any presence of sealant or painting.*



2) Inserire l'albero di corredo nel cambio, verificando che l'anello \* sia interno di 0,2-0,5 mm rispetto al Piano del cambio. Montare la PTO interponendo la guarnizione a corredo.

*Fit in the gearbox the complete quill shaft. Check that Ring \* is situated 0.2-0.5mm inside respect to gearbox surface. Fit the PTO placing the supplied gasket.*



COPPIA DI SERRAGGIO					
Diametro filetto - Vite (mm)	M8	M10	M12	UNC 3/8	UNC 7/16
Coppia chius. viti e dadi (Nm)	25	50	80	25	60
Coppia di chius. prigionieri (Nm)	10	20	30	10	20



Per i cambi in alluminio la coppia di serraggio deve essere diminuita del 30%.

Nota per la coppia di serraggio: le coppie di serraggio indicate sono puramente indicative e non sostituiscono le indicazioni date dal costruttore del veicolo o dal costruttore del cambio.

TIGHTENING TORQUE					
Thread diameter - Screw (mm)	M8	M10	M12	UNC 3/8	UNC 7/16
Screws and nuts torque (Nm)	25	50	80	25	60
Studs torque (Nm)	10	20	30	10	20



For aluminium gearboxes the tightening torque needs to be reduced by 30%.

Note on the tightening torque: the tightening torques reported are only means as a guide and do not replace the indications given by the vehicle's manufacturer or the gearbox manufacturer.

Per ulteriori informazioni sul montaggio della PTO, consultare l'istruzione allegata alla PTO.  
*In order to get more information concerning PTO installation please check the Instructions delivered with the PTO.*

Rev: //

997-093-06053BI

21/07/2014