

**PRESA DI FORZA A  
COMANDO PNEUMATICO  
PNEUMATIC CLUTCH  
POWER TAKE-OFF**

**CODICE PTO**  
PTO CODE

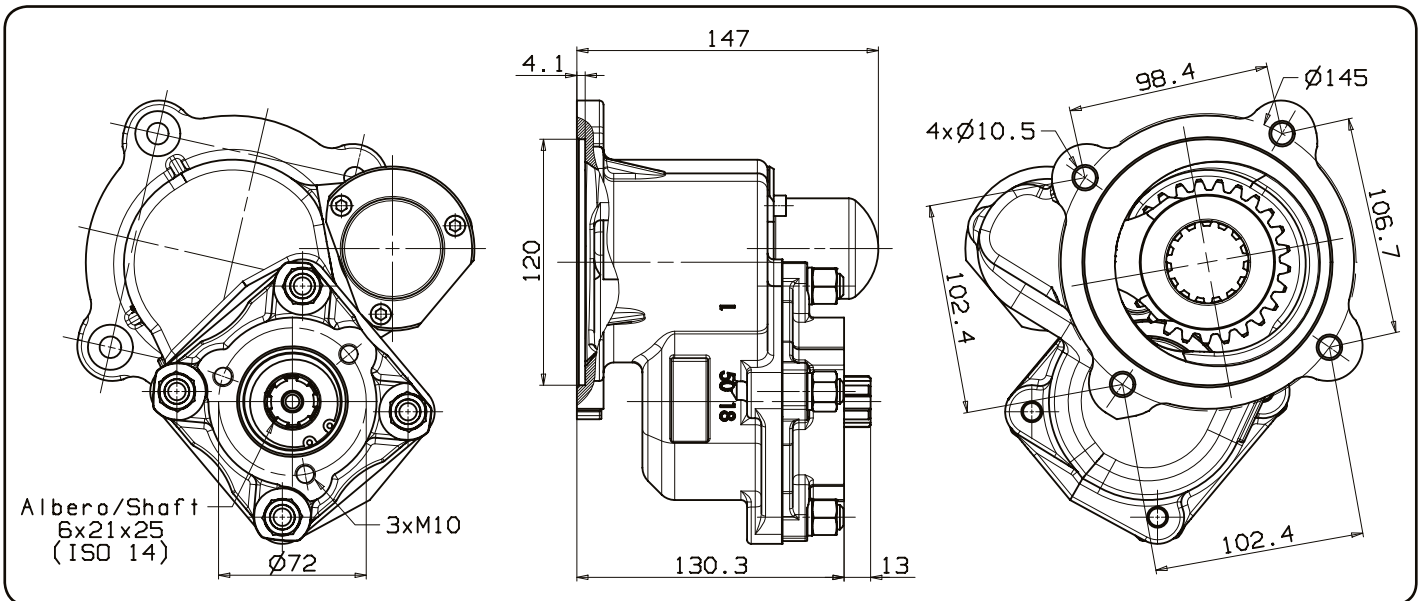
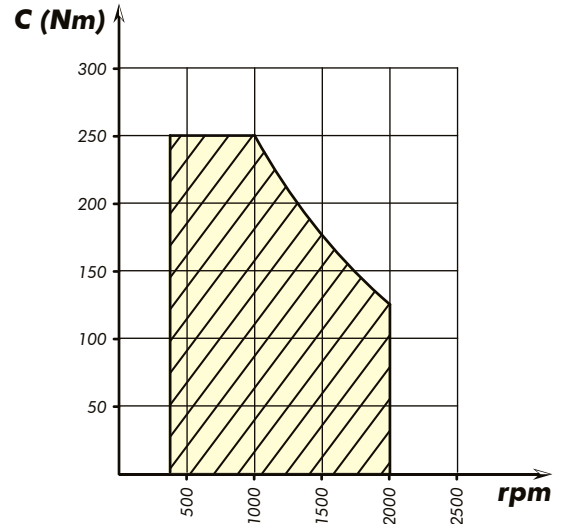
**60-1**

**CAMBIO**  
GEARBOX

**SHAANXI  
FAST G**



**DIAGRAMMA DI UTILIZZO**  
WORKING CONDITION



Tipo cambio Gearbox	Codice PTO PTO code	Versione Version	Giri pto a 1000 giri motore Pto ratio@1000 eng.rpm	Coppia massima Max torque	Lato montaggio Mounting side	Uscita Output	Rotazione Rotation	Kit di montaggio Mounting kit
12 JS-160T 12 JS-200T/TA	60-1-137	13	rpm Vedi indice See index	Nm <b>250</b>	Post. Rear	Post. Rear	Antioraria Acw	154-3-5122



**N.B.: PTO adatta solo per cambi sprovvisti di foro di lubrifica.  
PTO suitable only for gearboxes without lubrication hole.**