

PRESA DI FORZA A COMANDO PNEUMATICO

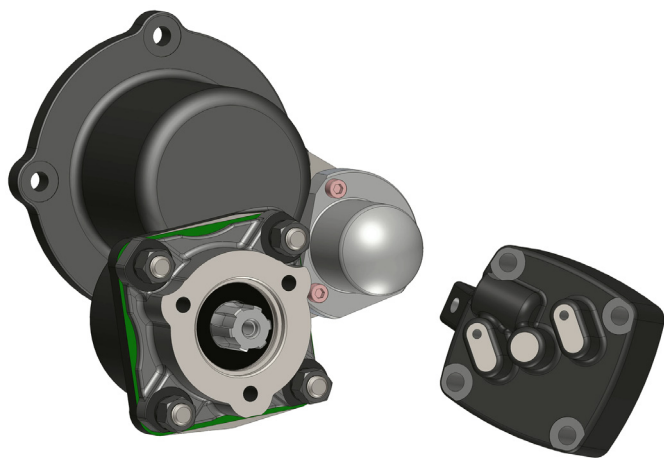
PNEUMATIC CLUTCH POWER TAKE-OFF

CODICE PTO
PTO CODE

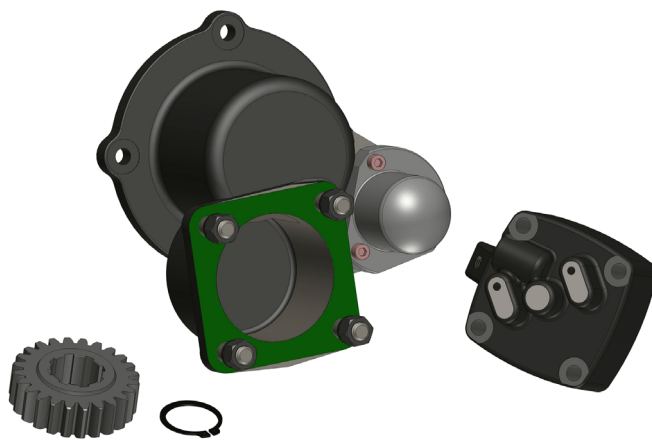
50-8

CAMBIO
GEARBOX

EATON-FULLER
SHAANXI FAST G

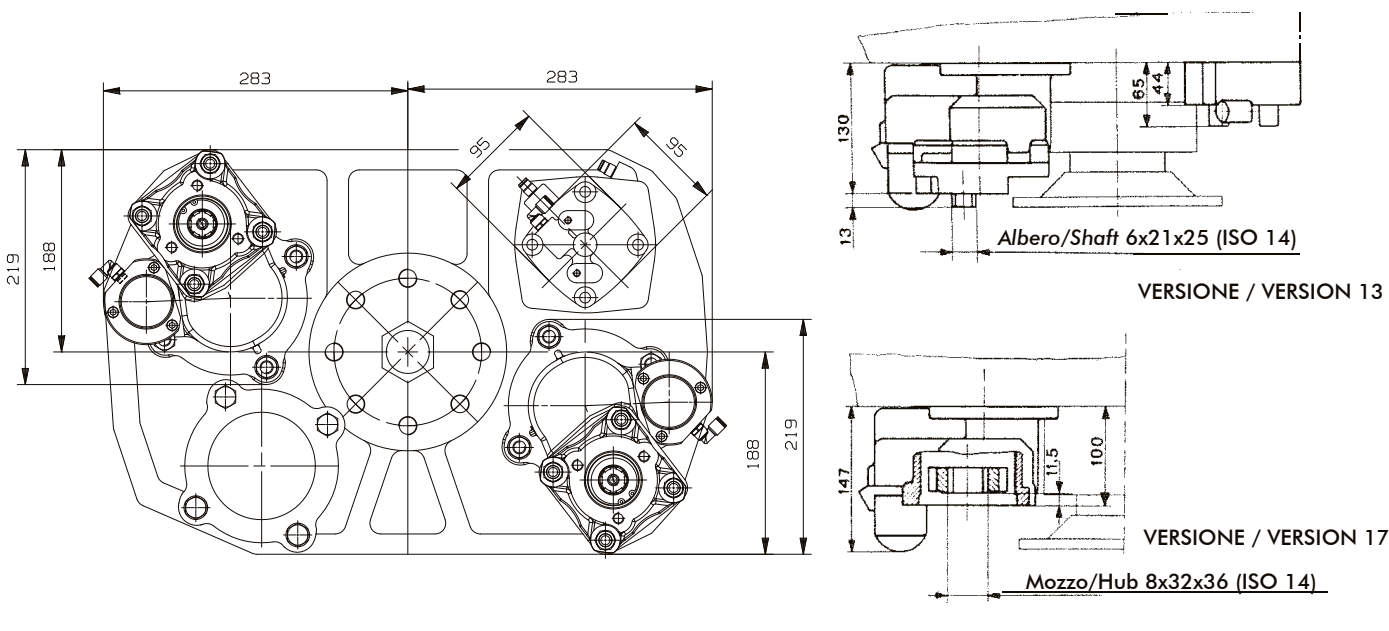


050-008-00131
VERSIONE 13



050-008-00177
VERSIONE 17

Presca di forza con uscita non supportata. È necessario l'utilizzo di pompe con albero supportato.
PTO with loose gear output. Mounting only possible with hydraulic pumps having bearing on the shaft.



VERSIONE / VERSION 13

VERSIONE / VERSION 17

Tipo cambio Gearbox	Codice PTO PTO code	Versione Version	Giri pto a 1000 giri motore Pto ratio@1000 eng.rpm	Coppia massima Max torque	Lato montaggio Mounting side	Uscita Output	Rotazione Rotation	Kit di montaggio Mounting kit	Peso Weight
			rpm	Nm					Kg
EATON-FULLER SHAANXI FAST G	50-8-131	13	Vedi indice See index	250	Poster. Rear	Poster. Rear	Ant. Ccw	154-3-5060	10.8
EATON-FULLER SHAANXI FAST G	50-8-177	17							8.4

Data: Martedì 18 aprile 2017

Codice foglio: 997-250-00813 Rev: AC