

Пневматический ограничитель подъема кузова



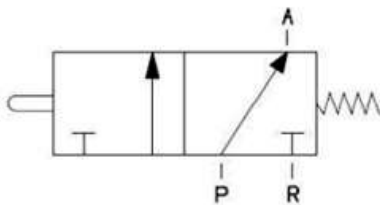
Данный пневматический ограничитель хода служит для остановки цилиндра подъема кузова в конечной точке.

Управление пневматическим ограничителем осуществляется нажатием рычага или его наклоном абсолютно в любую сторону.

Данный ограничитель хода применяется для работы самосвальных систем с трехсторонней разгрузкой.

КОД ЗАКАЗА: 10001800043

Принципиальная схема



Конструкция ограничителя позволяет осуществлять его включение нажатием или наклоном штифта, что конструктивно обеспечивает удобный монтаж относительно любой плоскости.



Технические характеристики:

- Рабочее давление: 1 ... 8 бар
- Рабочая температура: -40 ... 80°C
- Диаметр рабочих каналов: 1.5 мм
- Диаметр присоединительных каналов: G 1/8"

